

Osservo e classifico



Se sei in un parco o nel bosco puoi proteggere la biodiversità anche con questi piccoli gesti: cammina sui sentieri. Porta a casa i tuoi rifiuti.

Packaging e biodiversità

15 LA VITA SULLA TERRA



Goal n°15:
VITA SULLA
TERRA

Le api, le sentinelle della biodiversità



Rendi la scuola un'area di protezione urbana come rifugio per gli impollinatori.



Quando il cerchio è meglio della linea



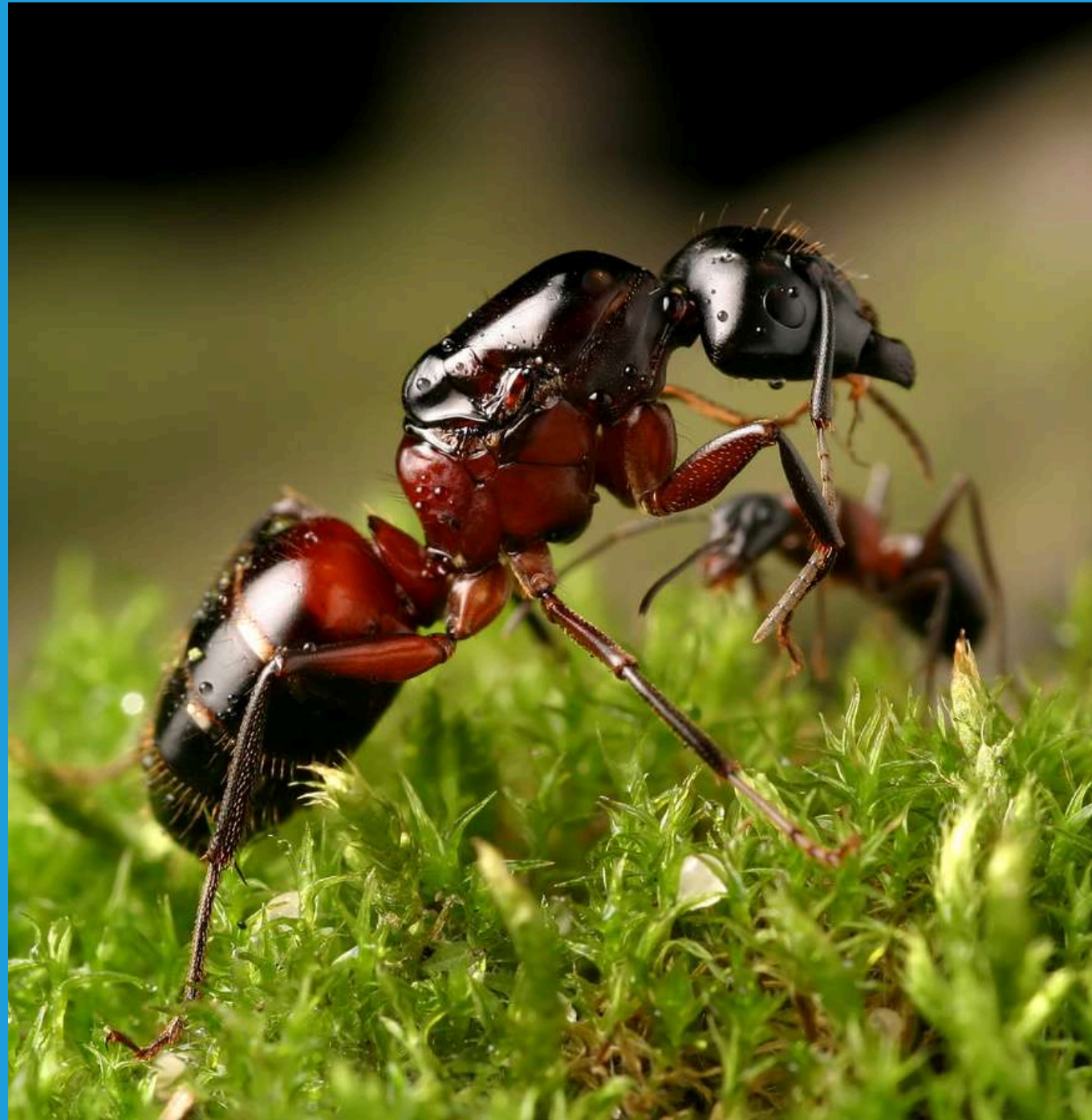
Cosa significa???? Stiamo facendo geometria? No, stiamo sviluppando il concetto di economia circolare dove il packaging non viene buttato e basta, cioè non "finisce" ma viene riutilizzato e riciclato e prodotto tenendo presenti la protezione ed il ripristino delle risorse ambientali.

La nostra mappa della biodiversità e le nostre idee per i rifugi per le api



Cominciamo prima dell'inverno a costruire i rifugi per le api con packaging riutilizzato! E se disegniamo il nostro ecosistema con le biodiversità magari diventa un puzzle di cartone riciclato!

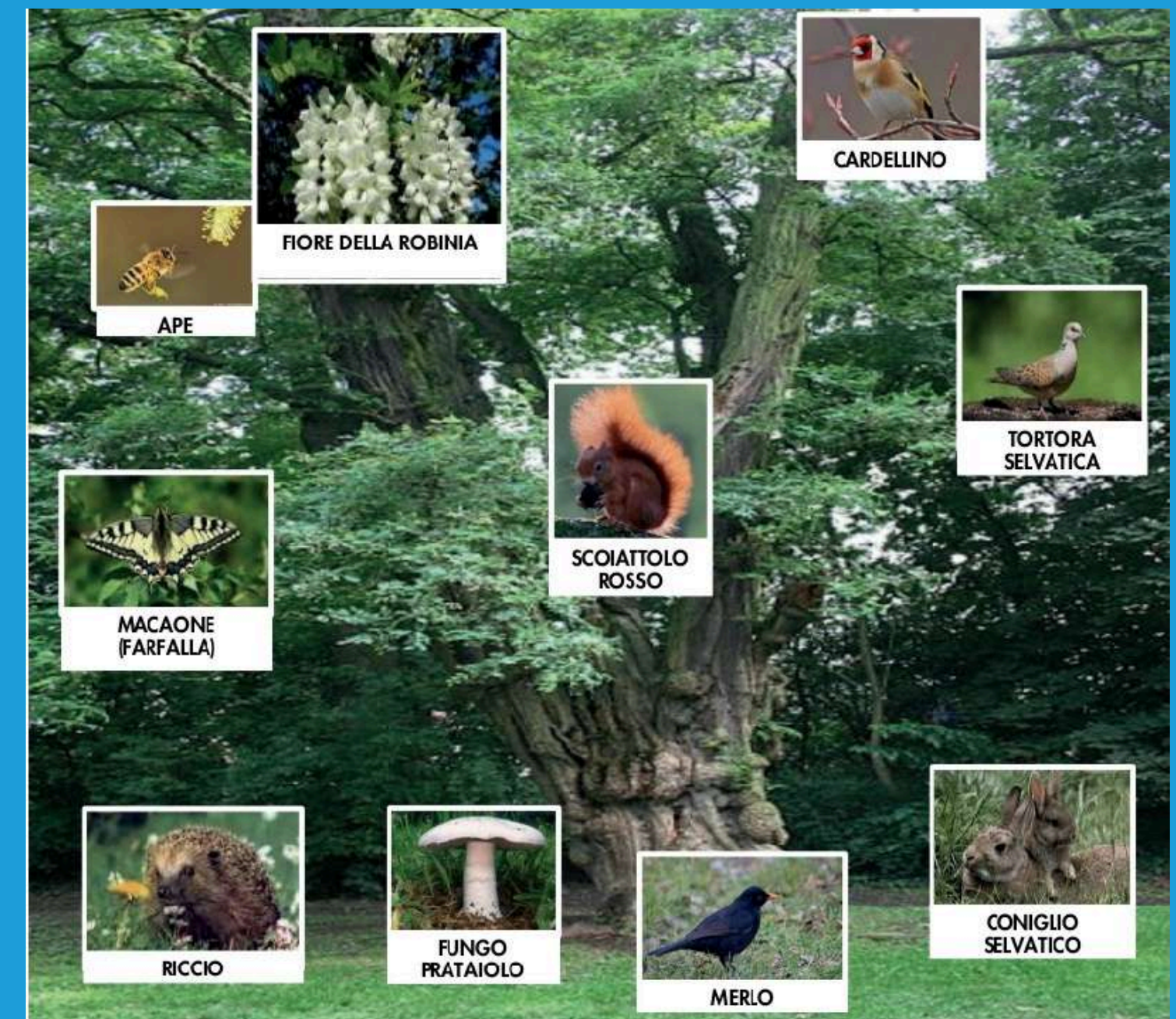
Packaging e biodiversità



“Un misto di suoni e silenzio pervade le parti ombrose del bosco. Il rumore degli insetti e così forte da potersi udire anche da una nave ancorata a diverse centinaia di metri dalla costa: ciononostante si ha l'impressione che dentro i recessi della foresta regni un silenzio assoluto”

**(Darwin, marzo 1832,
dal viaggio sulla Beagle)**

Le scoperte di Charles Darwin hanno rivoluzionato le scienze naturalistiche, approfondirete in scienze; la sua prima descrizione delle biodiversità in una foresta tropicale è come se vi trasportasse nel sottobosco, tra mille insetti e piante differenti. Ma anche nel parco dietro casa o in gita nei nostri boschi o al mare possiamo osservare piante, fiori, alghe, animali ed imparare ad essere curiosi e ad annotare le specie mai viste prima.



**...Aiutatemi a individuare questa
biodiversità, magari con la app Biodiversa!
Facile e divertente per diventare
digital Scout!**

**Come possiamo proteggere le biodiversità e
fare la differenza? Anche imparando a
scegliere packaging certificati per l'impegno
nel mantenere le risorse naturali e realizzati
a basso impatto ambientale, tutto questo è
descritto in ogni imballaggio e sempre di più
con Qrcode facilissimo da aprire. Il packaging
equilibrato e sostenibile è il migliore alleato
delle biodiversità**

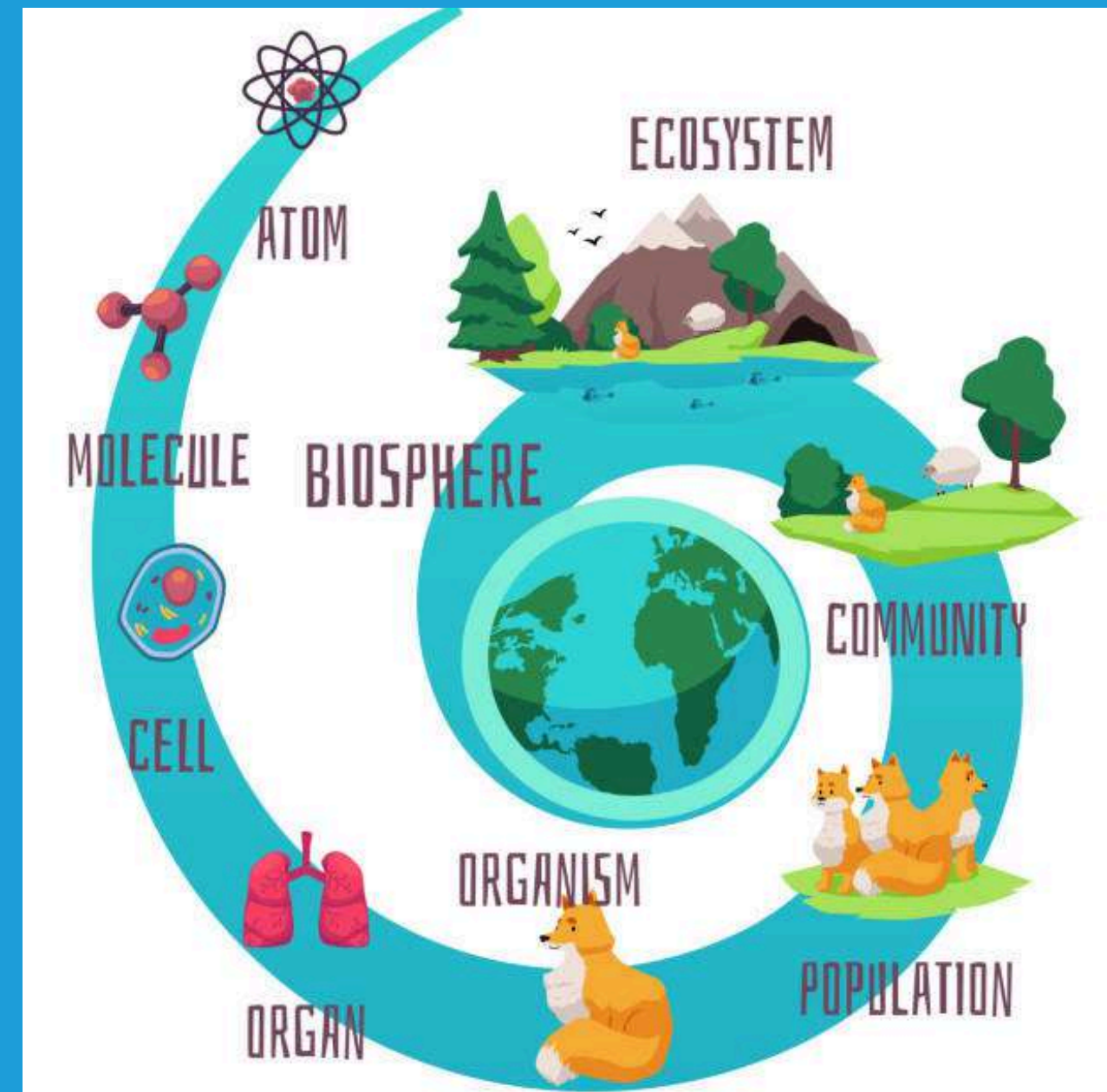


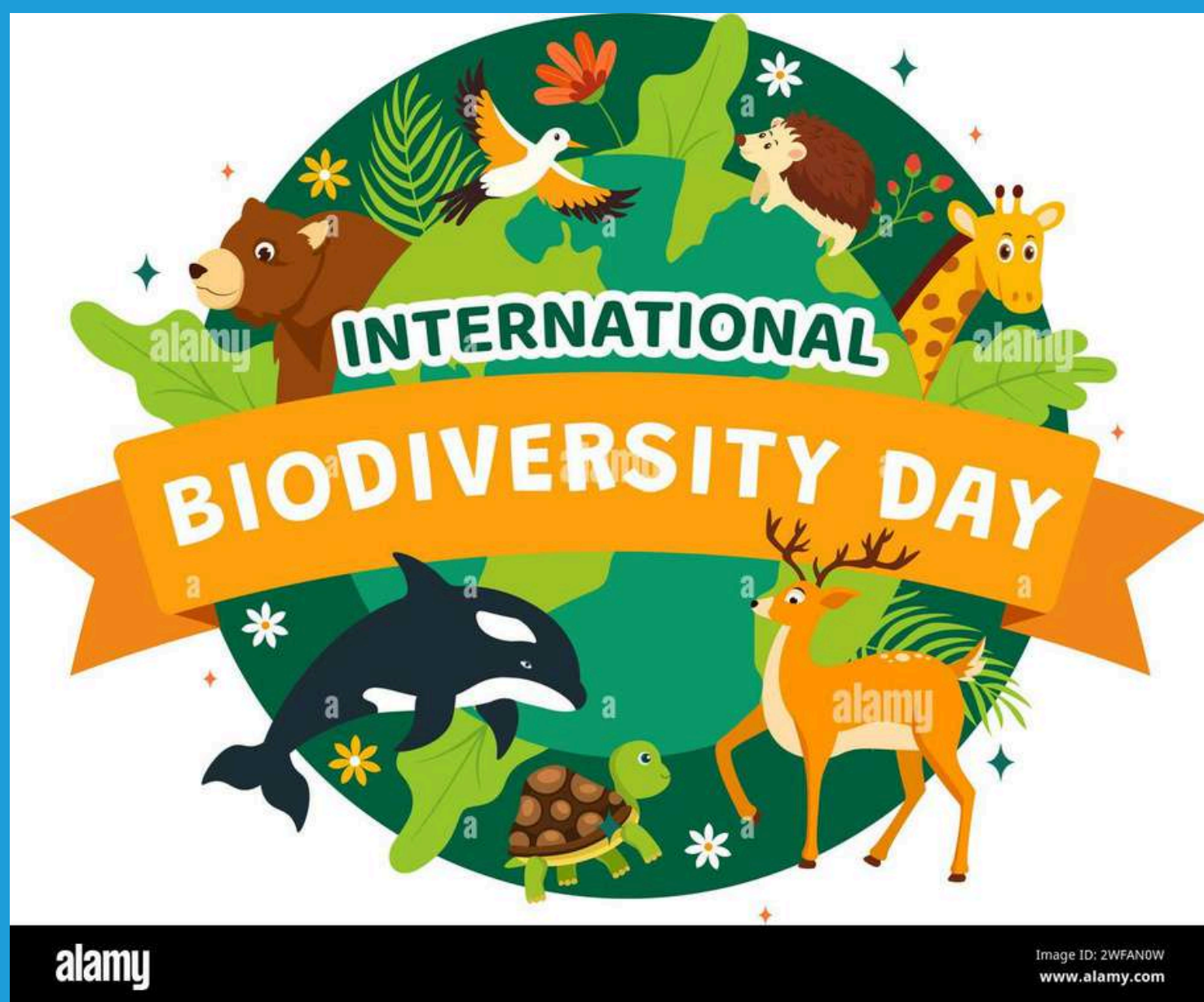


Osservo e classifico

Ogni volta che fai una passeggiata, una gita o che sei nel giardino della scuola puoi osservare le biodiversità cioè le specie animali e vegetali; in classe potreste poi comporre il Poster delle biodiversità mettendo le foto, i disegni, le descrizioni.

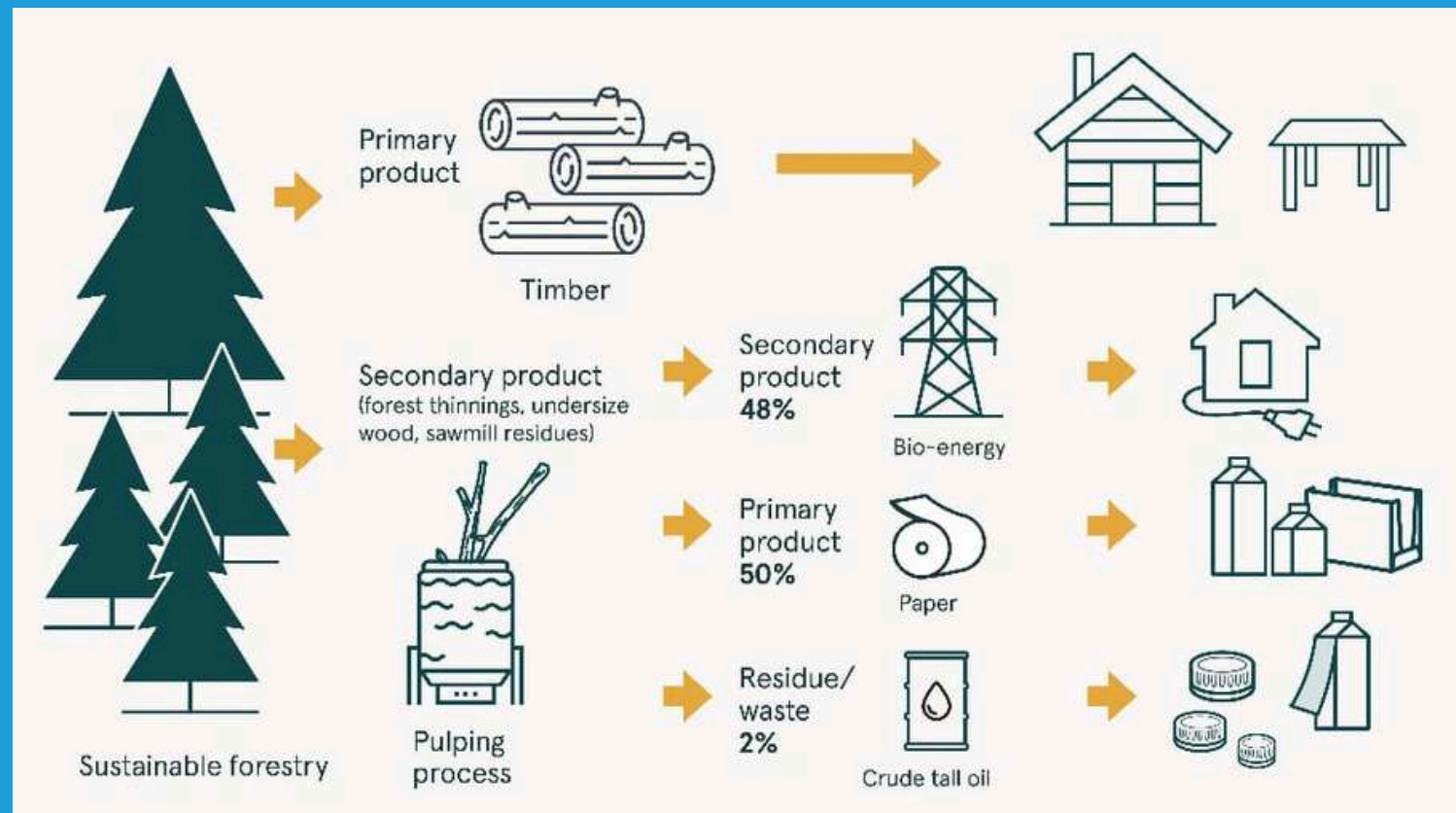
Se sei in un parco o nel bosco puoi proteggere le biodiversità anche con questi piccoli gesti: cammina sui sentieri. Porta a casa i tuoi rifiuti. Non disturbare o spaventare gli animali selvatici. Se passeggi con il cane tienilo al guinzaglio.





**Molti fiori sono specie protette,
fotografa invece che raccogliere.
Non accendere fuochi, mai e poi mai.
Ci sono altri comportamenti che
vorresti aggiungere e promuovere?
Allora preparate in classe una specie
di decalogo con dei simboli che
potete ideare graficamente e
diffondetelo sul territorio attraverso
il sito della scuola e magari il
Comune.**

**Quando il cerchio è
meglio della linea**

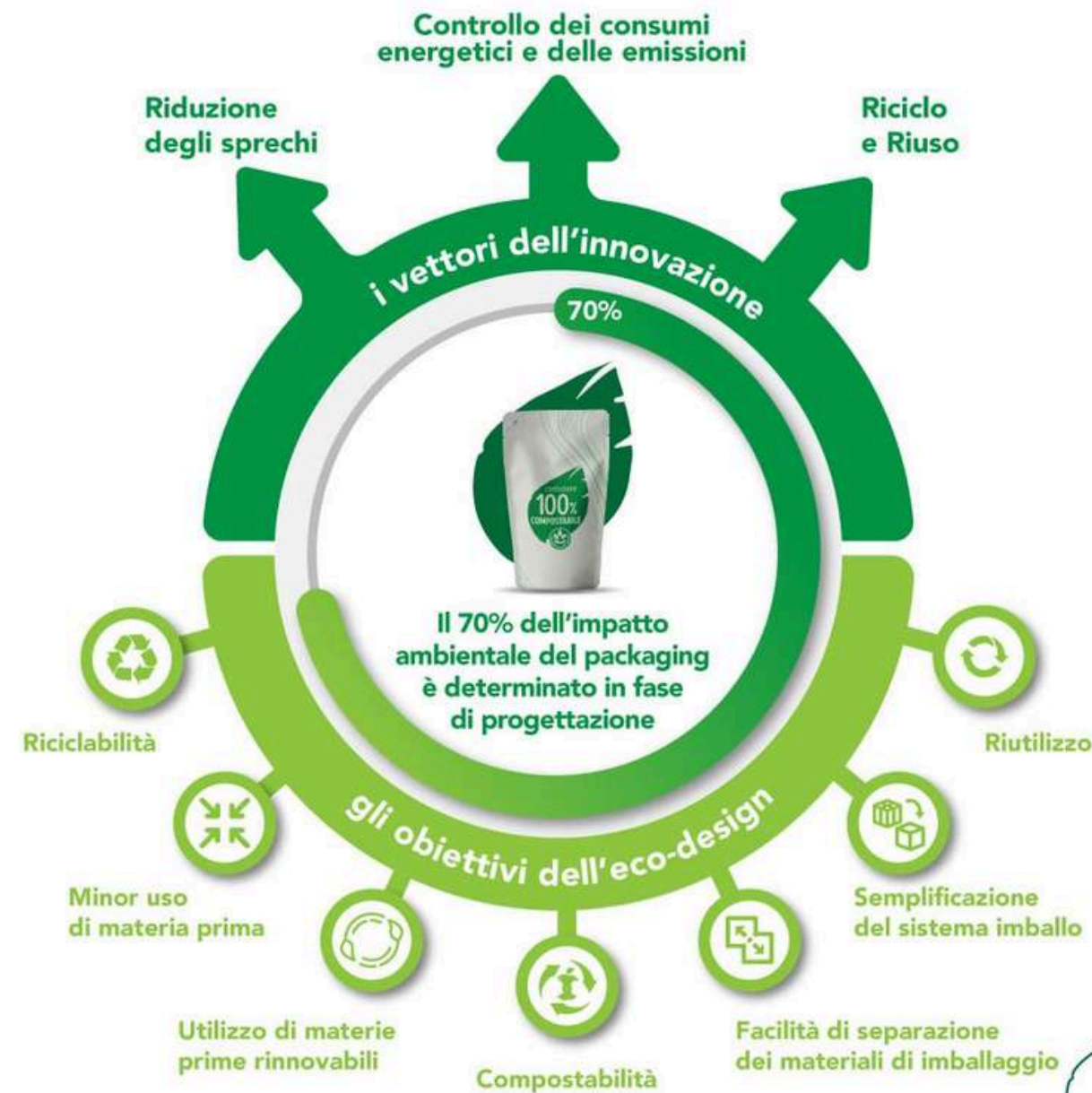


La linea simboleggia il ciclo di vita di un packaging che viene prodotto, utilizzato e buttato, si dice "dalla culla alla bara". Per produrlo si utilizzano energie e per smaltirlo anche. Il cerchio invece rappresenta l'economia circolare, nella quale il packaging non "muore" ma viene riutilizzato e le risorse ambientali utilizzate per produrlo vengono protette e ripristinate. Cosa vuol dire ripristinare? Pensiamo alle foreste del mondo che ospitano l'80% delle biodiversità, esse sono anche il secondo più grande polmone di assorbimento del carbonio dopo gli oceani.

Cosa vuol dire ripristinare? Pensiamo alle foreste del mondo che ospitano l'80% delle biodiversità, esse sono anche il secondo più grande polmone di assorbimento del carbonio dopo gli oceani. Dal legno delle foreste vengono realizzati i packaging in carta e cartone e per ripristinare le risorse naturali i produttori di carta e cartone si impegnano a piantare alberi, a mantenere le foreste in crescita e ad utilizzare nella produzione anche rifiuti della carta quindi economia circolare. Vedete su questi packaging il simbolo di foresta certificata.



L'ecodesign del packaging e i suoi obiettivi



ITSCOMPOSTABLE.com

DA OGGI ANCHE IL TUO PACKAGING PUÒ ESSERE 100% COMPOSTABILE E AD ALTA BARRIERA

Ma tutti i materiali utilizzati per produrre packaging, dai materiali plastici al vetro, alluminio, legno, vengono sempre di più lavorati nel rispetto delle biodiversità, compensando parte delle emissioni di anidride carbonica con progetti di ripristino delle foreste e protezione delle biodiversità.

**Ecco allora che le plastiche 'iventano
in percentuale sempre maggiore
riciclabili e biodegradabili; i tessuti
vengono riutilizzati e diventano per
esempio packaging in cotone riciclato
per giocattoli o cosmetici; i sacchetti
del pane possono essere fatti con
scarti della macinazione dell'avena e
del frumento.**



Le api, le sentinelle della biodiversità

Esattamente come il miele e il propoli, la composizione del polline d'api non è standard e varia grandemente in funzione delle condizioni ambientali e della flora circostante l'alveare.

La disponibilità di diversi tipi di polline si differenzia infatti su base temporale a seconda del periodo specifico di fioritura delle diverse specie vegetali: così il polline d'api non solo varia di mese in mese, ma anche di settimana in settimana e frequentemente anche da un giorno all'altro.

Il medesimo alveare produrrà quindi diversi tipi di polline d'api.



Gli impollinatori sono api solitarie fondamentali per la vita delle biodiversità , la loro instancabile opera permette il trasferimento di polline dalle parti maschili dei fiori alle parti femminili di altri fiori compatibili, facilitando così la riproduzione delle piante e la produzione di semi e frutti. Si possono proteggere ed aiutare non solo nelle aree verdi ma anche in città, sul nostro balcone, in cortile e negli spazi all'aperto della nostra scuola!





Sapete che già centinaia di scuole sono diventate area di protezione urbana per gli impollinatori?

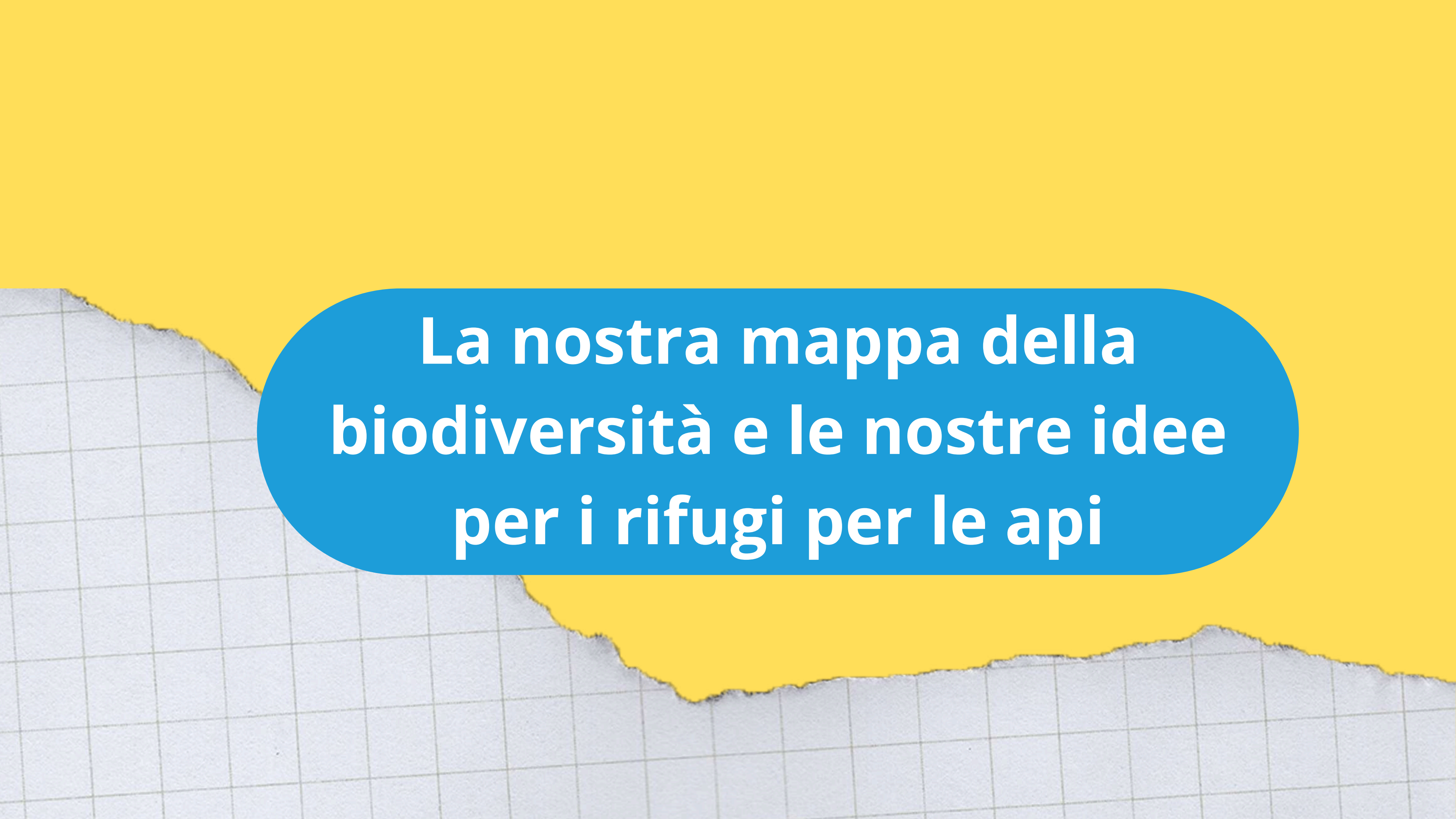
Ed ecco che arriva il ruolo del packaging riutilizzato proprio per costruire i rifugi, le cassette per le api solitarie! Ne vedete qui di fantastiche realizzate e posizionate nel giardino o nell'orto da "vostri colleghi" di classi che l'anno scorso hanno partecipato a Packaging che fantastica avventura!

Le cassette si fanno utilizzando oggetti cilindrici come le lattine dei pomodori pelati, sezioni di bottiglie di plastica, cilindri di legno, e dentro si mettono dei rametti, bastoncini, per formare dei piccoli tunnel che le api riconoscono come se fosse un piccolo alveare. Sapete che questi insetti hanno un'intelligenza e memoria che permettono loro di riconoscere le forme geometriche e molto altro?

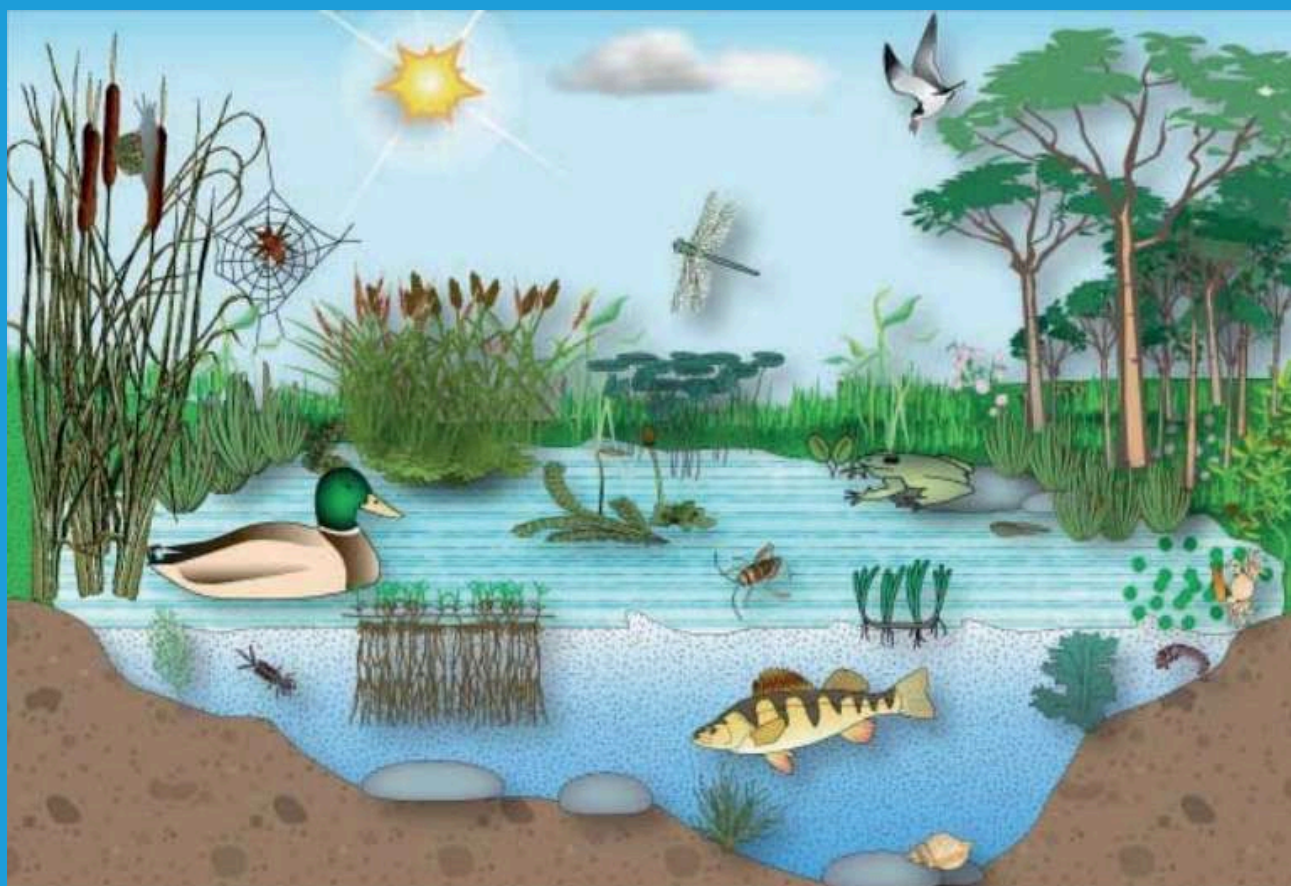




**Una volta realizzate, le casette
rifugio possono essere appese a
rami, alberi, piante del balcone,
legandole con due pezzetti di corda.
Mandateci le vostre foto e i
materiali riciclati che avete scelto
di utilizzare.**



**La nostra mappa della
biodiversità e le nostre idee
per i rifugi per le api**



E adesso mettiamoci all'opera per realizzare con le tecniche che preferiamo, collage, disegno, foto, plastici l'ecosistema di terra o d'acqua che abbiamo studiato sul nostro territorio, con le sue biodiversità.



E nel corso dell'anno possiamo anche realizzare il diario dei nostri rifugi per impollinatori con le istruzioni e le foto dei packaging che abbiamo usato per costruirli, saranno utili a tante altre classi!

The background features a yellow rectangular area with a torn, irregular edge on the left side. This edge reveals a light blue graph paper with a fine grid pattern. Two solid blue horizontal lines are positioned near the top and bottom of the yellow area.

**Ripassiamo il nostro percorso
Biodiversità e Packaging!**

Biodiversità e packaging. Perché li abbiamo messi insieme?

La biodiversità è come un grande, meraviglioso giardino pieno di vita! È tutto ciò che esiste in natura: fiori, alberi, animali, insetti e persino i piccoli organismi che non vediamo a occhio nudo. Ogni essere vivente ha un ruolo speciale per mantenere il mondo sano e in equilibrio.



Sai cos'è il packaging? È l'imballaggio, cioè tutto ciò che avvolge o protegge gli oggetti che compriamo, come:

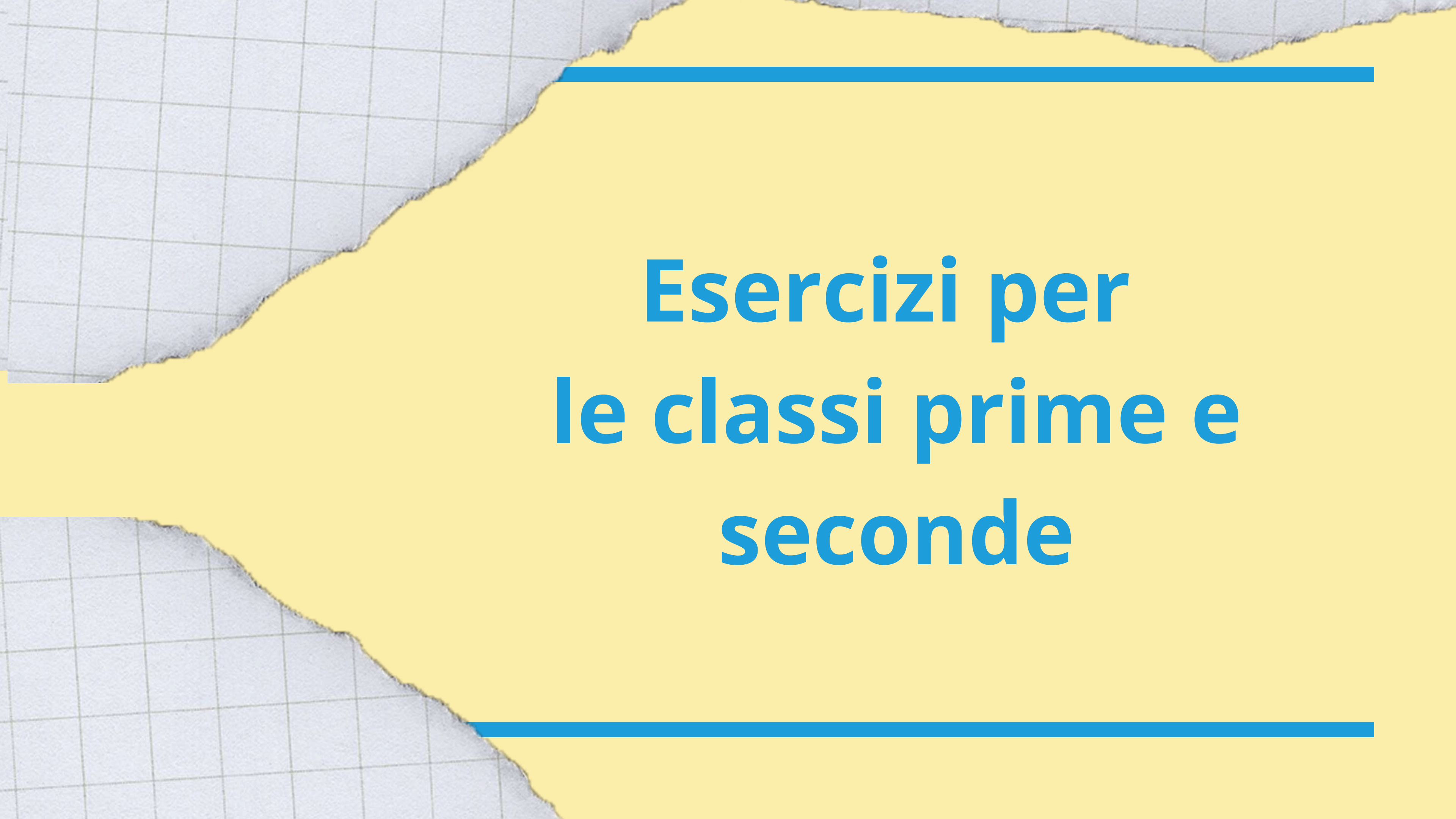
- *Le scatole dei cereali.*
- *Le bottiglie di plastica.*
- *I vasetti dello yogurt.*

A volte, invece di buttare via il packaging, possiamo usarlo in modo creativo per aiutare la natura e la biodiversità!

Come sfruttare il packaging per difendere la biodiversità?

- *Creare rifugi: Una scatola di cartone può diventare una piccola casetta per gli insetti.*
- *Coltivare piante: Un vasetto di yogurt vuoto può trasformarsi in un mini vaso per un fiore o una piantina.*
- *Proteggere gli animali: Una bottiglia di plastica può diventare una mangiatoia per uccellini.*

In questo modo, non solo aiutiamo la natura, ma riduciamo anche i rifiuti. È un modo per trasformare qualcosa che non usiamo più in qualcosa che aiuta il pianeta!



Esercizi per le classi prime e seconde

Esercizi per le prime classi e le seconde

Comprendere l'importanza delle api nella biodiversità e imparare a creare un rifugio per insetti con materiali di recupero.



Esercizi per le classi prime e seconde

Materiali necessari:

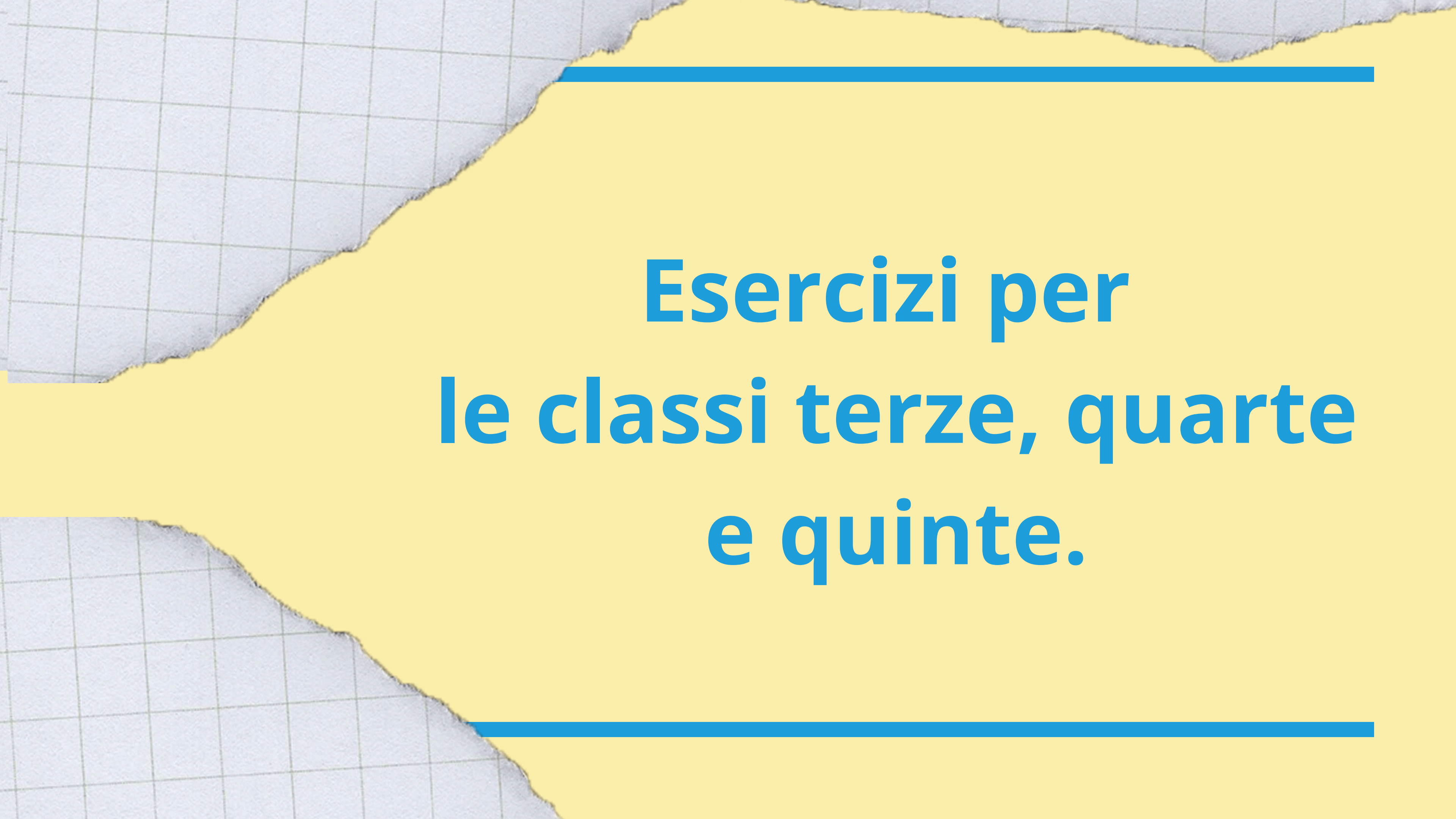
- Una bottiglia di plastica vuota
- Cartoncini o fogli di carta
- Forbici (con supervisione di un adulto)
- Spago o nastro
- Pennarelli o colori



Esercizi per le classi prime e seconde

L'insegnante spiega ai bambini:

- **Chi sono le api e perché sono importanti per la biodiversità (aiutano i fiori a crescere e a fare frutti).**
 - **Perché le api hanno bisogno di rifugi sicuri.**
 - **Attività pratica**
 - **:Tagliare la bottiglia di plastica a metà e usare la parte superiore come base per il rifugio.**
 - **Decorare i cartoncini, arrotolarli a formare piccoli tubi e fissarli all'interno della bottiglia.**
 - **Appendere il rifugio in un angolo del giardino o del balcone.**
 -
-

The background features a light yellow surface with a torn paper effect on the left side, revealing a grey grid pattern. Two horizontal blue lines are positioned above and below the text.

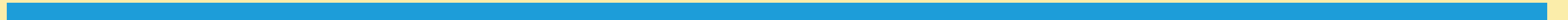
Esercizi per le classi terze, quarte e quinte.

Esercizi per le classi 3°, 4°, 5°

Riconoscere materiali di recupero che possono essere usati per sostenere la biodiversità.

Materiali necessari:

- **Foto o oggetti di packaging di recupero (es. scatole di cartone, rotoli di carta igienica, vasetti di yogurt vuoti)**
- **Fogli di carta e colori**



Esercizi per le classi 3°, 4°, 5°

- **Spiegare cos'è la biodiversità: "È come un grande giardino pieno di fiori, piante e animali diversi. Più ce ne sono, più il mondo è sano!"**
- **Parlare del packaging: "Cos'è? (es. le scatole che contengono le cose che compriamo). Possiamo usarlo per aiutare la natura!"**



Esercizi per le classi 3°, 4°, 5°

Scegliete e immaginate!

- **Mostrare diversi oggetti di packaging ai bambini.**
- **Chiedere: "Come possiamo trasformarli in qualcosa di utile per la natura?"**
- **Esempi:**
 - **Un vasetto di yogurt può diventare una mini mangiatoia per uccellini.**
 - **Un rotolo di carta igienica può diventare un rifugio per piccoli insetti.**

Esercizi per le classi 3°, 4°, 5°

E ora disegenate!

Ogni bambino disegna un oggetto di packaging che vuole trasformare in qualcosa per aiutare gli animali o le piante.

